

AYUNTAMIENTO MUNICIPAL
SAN IGNACIO DE SABANETA
SANTIAGO RODRIGUEZ, R.D.

DISEÑO ARQUITECTONICO:
ARQ. RICARDO GONZALEZ QUIÑONES.

CODIA: 6907 FIRMA: _____

DISEÑO ESTRUCTURAL:

CODIA: _____ FIRMA: _____

DISEÑO SANITARIO:

CODIA: _____ FIRMA: _____

PROYECTO

PARQUE CENTRAL
DON JUAN ROSADO

SABANETA, SANTIAGO RODRIGUEZ

CONTENIDO:

SITE PLAN

PROPIETARIO

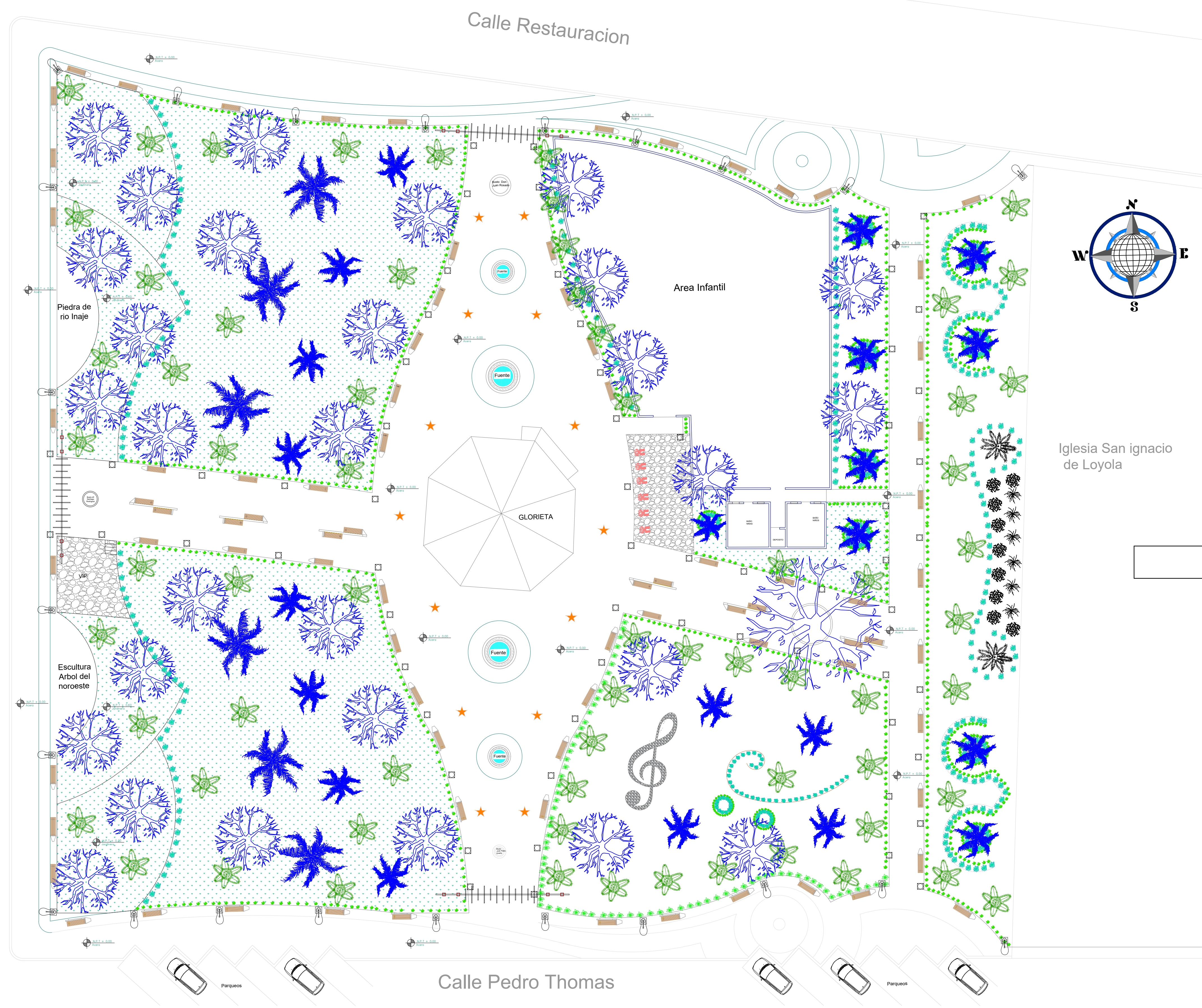
FIRMA

REVISADO:

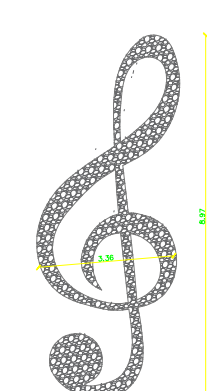
20 OCTUBRE 2016
ACTUALIZADO 12 FEBRERO 2026

ESCALA: 1:180

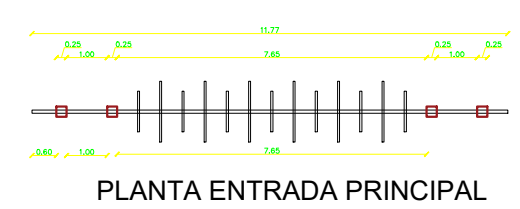
HOJA: 1/1



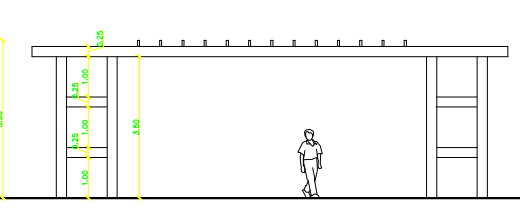
SITE PLAN PARQUE DON JUAN ROSADO
ESC. 1:180



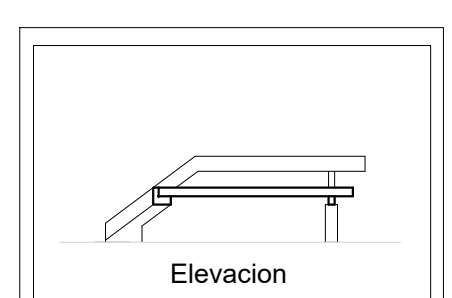
PLANTA DE CLAVE DE SOL



PLANTA ENTRADA PRINCIPAL



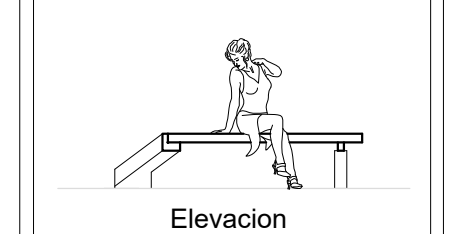
ELEVACION ENTRADA PRINCIPAL



Elevacion

Planta

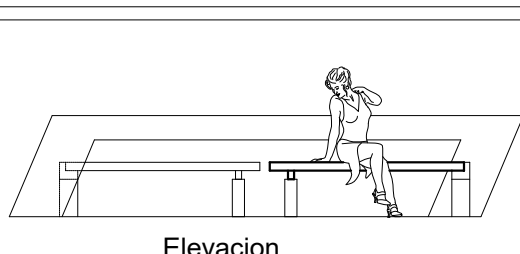
Detalle de Banco con espaldar



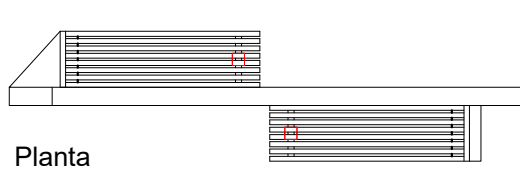
Elevacion

Planta

Detalle de Banco sencillo



Elevacion



Planta

Detalle de Banco doble con espaldar